

# SESIÓN 19

## ROMPIENDO MOLDES

### OBJETIVOS

- | Ofrecer modelos positivos de mujeres profesionales que representen opciones no tradicionales.
- | Analizar las implicaciones que puede tener la actual situación de mujeres y hombres en las enseñanzas medias y universitarias.
- | Hacer evidente que las actitudes y comportamientos de la vida cotidiana condicionan la elección profesional.
- | Conocer la importancia de la corresponsabilidad en el ámbito doméstico para la conciliación de las responsabilidades profesionales, familiares y sociales.
- | Descubrir la importancia de la educación como facilitadora de opciones de futuro.

### DESARROLLO Y ORIENTACIONES DE LA SESIÓN.

ÁREA: HISTORIA. CC. SOCIALES

1ª Parte/ 25'/ Nuestra historia

Preparar un resumen de los datos que hayan entregado. Se pueden recoger en una transparencia o en varias cartulinas, una por generación.

A partir de los datos que ven en la transparencia o cartulina, responderán a las preguntas que tienen en la hoja. Se fijarán en la relación entre la ocupación y la formación y puede ser el momento adecuado para recordarles de nuevo la importancia de la planificación y de la independencia económica y personal para ser protagonistas de su vida.

Ej.	BISABUELA	BISABUELO
Nivel de estudios		
Materias		
Ocupación		
Tareas		
Nº de horas		
Herramientas		
Tecnología		
T. libre		
Nº de horas		

Destacar también la importancia social del trabajo doméstico. Al trabajar sobre la última pregunta, repercusiones de la incorporación de las mujeres al mercado laboral, se les pedirá que hagan propuestas en torno a las posibles maneras de cubrir socialmente las necesidades básicas: escuela infantil desde 0 años, lavanderías, horarios de tiendas y servicios, etc. Se comentarán los mensajes enviados a través de los medios de comunicación sobre las consecuencias de la doble jornada de trabajo y la importancia de la incorporación de los hombres al trabajo doméstico, como única solución.

### 2ª Parte/ 20'/ Las diferencias persisten

Se les presentará una tabla de datos estadísticos que recoja el porcentaje de mujeres y hombres en los estudios universitarios según área de conocimiento, así como en los cursos de doctorado y en las ramas de formación profesional.

Fijarse en la disminución del número de mujeres en doctorados para reflexionar sobre los diferentes caminos que mujeres y hombres toman en estas edades y buscar posibles explicaciones: priorización del papel de mujer-madre frente al de mujer-profesional, miedo a no sentirse preparadas, a no ser lo suficientemente buenas, indefensión ante un mundo tan competitivo y alejado de los valores interiorizados en el proceso de socialización, etc.

Teniendo en cuenta estas estadísticas responderán de forma individual a las cuestiones que se les plantean, se comentarán en gran grupo y se debatirá sobre el posible mantenimiento de la división sexual del trabajo y sus consecuencias.

### 3ª Parte/ 10'/ ¿Hacia dónde me dirijo?

Es muy importante que realicen esta actividad. Si no tienen tiempo en clase, la terminarán en casa. Se trata de que entiendan como mantenemos los roles tradicionales con nuestras actitudes y comportamiento diario y que esto está condicionando la elección de estudios y en muchos casos cerrando caminos.

Contestarán si saben o no saben hacer las acciones recogidas en el cuestionario. En caso de que sepan, describirán los pasos necesarios para realizarlas. En ningún caso se aceptará un sí, si no está acompañado de la descripción correspondiente.

### RECURSOS

| Estadísticas: Nivel de instrucción de población. EUSTAT, 1997.

| Anexo II: Proporción de alumnas y alumnos en ramas de formación profesional.

| Anexo I: Proporción de alumnas y alumnos en carreras universitarias. EUSTAT. 1996-97.

| Alumnado matriculado en cursos de doctorado en la Comunidad Autónoma de la País Vasco. 1995-1996

| Cuestionario sobre la familia.

### OTROS POSIBLES RECURSOS DE INTERÉS

| Ponencia "Mujer y Ciencia". *Jornadas feministas*. Leioa, 1984.

| *Recopilación sobre el acceso de las mujeres a la educación*. B. Salas y M. Sánchez.

| *Mujeres en el mundo*. MEC- Instituto de la Mujer - Ministerio de Asuntos Sociales. 1996.

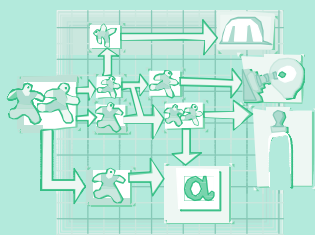
| *Entre estudiantes - Estudiantes con faldas*. Marzo 1996.

| *La orientación profesional de las chicas en un texto escolar de finales del siglo XIX*. Pilar Ballarín Domingo. Arenal, 2:2. Págs. 345-359.

| *Fuentes documentales sobre el trabajo de las mujeres*. Akal. Madrid, 1997.

### PRESENTACIÓN DE LA SESIÓN 19

Después de conocer la historia de nuestras familias, veremos cómo a pesar del largo camino recorrido, todavía quedan algunas cosas por mejorar. Trataremos también de ver cuál es tu papel en todo este proceso y hacia dónde se dirigen nuestros pasos, a partir de nuestro comportamiento cotidiano.



19.1.- NUESTRA HISTORIA

Fíjate en los datos que han resultado de vuestra investigación, y responde:

¿Ha habido evolución, de generación en generación, en los estudios que realizaban? ¿Cuál?

Mujeres: \_\_\_\_\_  
\_\_\_\_\_  
\_\_\_\_\_  
\_\_\_\_\_  
\_\_\_\_\_

Hombres: \_\_\_\_\_  
\_\_\_\_\_  
\_\_\_\_\_  
\_\_\_\_\_  
\_\_\_\_\_

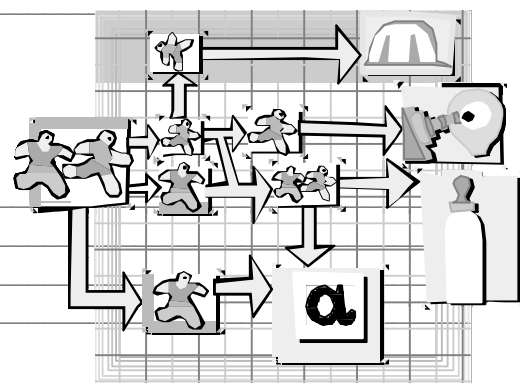
¿Ha habido evolución en las ocupaciones de mujeres y hombres? ¿De qué tipo?

Mujeres \_\_\_\_\_  
\_\_\_\_\_  
\_\_\_\_\_  
\_\_\_\_\_  
\_\_\_\_\_

Hombres: \_\_\_\_\_  
\_\_\_\_\_  
\_\_\_\_\_  
\_\_\_\_\_  
\_\_\_\_\_

¿Ha habido cambios en el tiempo libre? ¿Cuáles?

Mujeres: \_\_\_\_\_  
\_\_\_\_\_  
\_\_\_\_\_



bideak egiten / abriendo caminos

---



---

Hombres:

---



---



---



---



---



---

¡ Fíjate en el nivel de estudios y la ocupación. ¿Encuentras alguna relación?

---



---



---



---



---



---



---



---



---



---



---



---



---



---



---



---



---



---



---



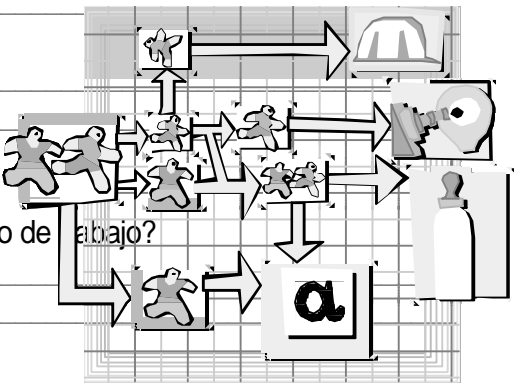
---



---



---



¿Qué repercusiones ha tenido el acceso de las mujeres al mercado de trabajo?

---



---

	CHICAS	CHICOS
Graduados Escolares	10.599	10.287
3º de B.U.P.	5.812	4.171
C.O.U.	7.461	5.546
Bachillerato L.O.G.S.E.	1.118	819
2º Ciclo de R.E.M.	1.238	1.258
1º Ciclo de R.E.M.	2.519	3.363
F.P.-1º grado	1.891	1.319
F.P.-2º grado	2.907	3.681
M.P. nivel II	137	458
M.P. nivel III	922	1.292
F.P. (LOGSE) grado medio	0	10
Estudios universitarios	6.106	4.500
Estudios de Música	701	274
Estudios de Idiomas	648	267

---



---



---



---



---



---

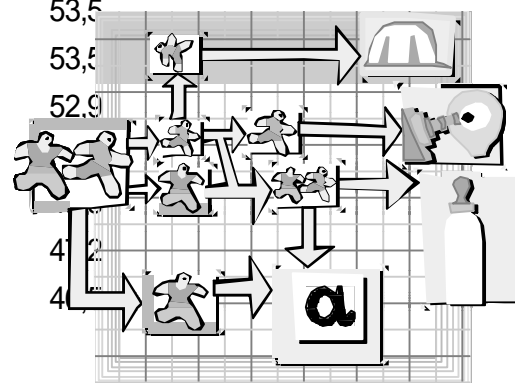
19.2.- LAS DIFERENCIAS PERSISTEN				
Vamos a hacer un rastreo por todos los niveles académicos utilizando los datos más recientes de que disponemos, para tratar de comprender la situación actual y para que puedas situarte dentro de ella.				
Alumnado que finalizó estudios en el curso 95-96				EUSTAT: Curso 95-96
Observa los datos de este cuadro. Como ves, los chicos obtienen menos graduados. La situación en estudios medios y superiores también ha cambiado. Es mayor el número de chicas que finalizan estudios de BUP y COU, y también tienen mayor presencia en la finalización de estudios universitarios. ¿Sabrías dar alguna explicación?				

19.3.- PROPORCIÓN DE ALUMNAS Y ALUMNOS EN CADA CARRERA UNIVERSITARIA.				
CURSO 96-97				
De nuevo tenemos carreras elegidas mayoritariamente por chicas y carreras elegidas mayoritariamente por chicos.				
ALUMNADO DE 1º Y 2º CICLOS (96/97) POR ESTUDIOS Y SEXO.				
Total	47 767	88 914	53,7	
Maestro Ed. Especial	170	187	90,9	
Trabajo Social	695	797	87,2	
Enfermería	1.026	1.180	86,9	
Maestro Ed. Infantil	1.074	1.250	85,9	
Filología Francesa	47	56	85,5	
Turismo	1.328	1.558	85,2	
Pedagogía	1.243	1.476	84,2	
Educación Social	854	1.025	83,3	
Farmacia	575	705	81,6	
Dietét. y Nutric. Humanas	179	220	81,4	
Filología Románica	35	43	81,4	
Cc. Tecnol. de Alimentos	86	108	79,6	
Psicopedagogía	364	458	79,5	
Filología Inglesa	1.031	1.301	79,2	
Psicología	2.287	2.894	79,0	
Antropología Social	211	270	78,1	
Maestro Ed. Musical	418	536	78,0	
Filos. y Cc. Educ. Sec. Pedag.	240	310	77,4	
Historia del Arte	192	249	77,1	
Maestro Leng. Extranjera	200	270	74,1	



ROMPIENDO MOLDES. SESIÓN 19. ALUMNADO

Odontología	229	315	72,7	
Publicidad y Relac. Públicas	187	259	72,2	
Filología Clásica	30	42	71,4	
Filología	252	365	69,0	
Medicina	1.026	1.494	68,7	
Cc. Biológicas	1.015	1.510	67,2	
Bellas Artes	1.169	1.743	67,1	
Teología (Dipl.)	30	45	66,7	
Filos. y Cc. Educ. Sec. Psicol.	554	834	66,4	
Relaciones Laborales	1.492	2.252	66,3	
Bioquímica	71	110	64,5	
Maestro Ed. primaria	842	1.315	64,0	
Filología Vasca	402	630	63,8	
Filología Hispánica	134	210	63,8	
Sociología	487	782	62,3	
Cc. Matemáticas	422	693	60,9	
Cc. Químicas	1.574	2.612	60,3	
Admón. Direc. de Empresas	1.990	3.303	60,2	
<b>C.A.E</b>	<b>MUJERES</b>	<b>TOTAL</b>	<b>% MUJERES</b>	<b>% MUJERES</b>
Profesorado de E.G.B.	319	534	59,7	
Comunicación Audiovisual	97	164	59,1	
Cc. Políticas y de la Admón.	137	232	59,1	
Cc. de la Información	1.520	2.608	58,3	
Cc. Empresariales (Dipl.)	2.947	5.060	58,2	
Humanidades	64	110	58,2	
Derecho	6.180	10.696	57,8	
Periodismo	307	537	57,2	
Geografía e Historia	272	502	54,2	
Economía	644	1.203	53,5	
Cc. Empresariales	2.630	4.915	53,5	
Cc. Políticas y Sociología	840	1.588	52,9	
Cc. Geológicas	237	475		
Arquitectura	630	1.291		
Cc. Económicas	557	1.179		
Historia	458	984		



ROMPIENDO MOLDES. SESIÓN 19. ALUMNADO

Filos. y Cc. Educ. Sec. Filos. 74 177 41,8

Filosofía 148 355 41,7

Ing. Organización Industr. 28 69 40,6

C.A.E.	MUJERES	TOTAL	% MUJERES	% MUJERES
Maestro Ed. Física	181	469	38,6	
Ing. Téc. Topográfica	108	291	37,1	
Cc. Físicas	401	1.177	34,1	
Ing. de Telecomunicaciones	251	765	32,8	
Ing. Informática	1.209	3.753	32,2	
Educación Física	139	436	31,9	
Geografía	53	168	31,5	
Ing. Téc. Informát. Gestión	215	724	29,7	
Ing. Téc. Electrón. Industrial	73	295	24,7	
Teología	29	123	23,6	
Ing. Industrial	1.099	4.847	22,7	
Marina Civil (Dipl.)	51	227	22,5	
Ing. Téc. Minera	219	1.044	21,0	

Ing. Tec. Inform t. Sistemas 54 291 18,6

Ing. Téc. Industrial 1.399 7.904 17,7

Ing. Materiales 2 12 16,7

		Total	Enseñanza Complem.	1º Educac. General	2º Educ. General	1º Educac. Especializ.	2º Educac. Especializ.	3º Educac. Especializ.
Total	Total	25.010	576	1.039	1.043	6.326	7.594	8.432
	Mujeres	10.176	484	761	778	1.987	2.885	3.281
Agraria	Total	354	0	0	0	95	121	138
	Mujeres	80	0	0	0	17	28	35
Marítimo pesquera	Total	60	0	0	0	34	15	11
	Mujeres	2	0	0	0	1	0	1

ROMPIENDO MOLDES. SESIÓN 19. ALUMNADO

Educac.		Total	Enseñanza	1º Educac.	2º Educ.	1º Educac.	2º Educac.	3º
			Complem.	General	General	Especializ.	Especializ.	Especializ.
Metal	Total	3.246	0	0	0	1.070	1.000	1.176
	Mujeres	48	0	0	0	18	19	11
Electr./ Electrón.	Total	4.866	0	0	0	1.629	1.470	1.767
	Mujeres	88	0	0	0	33	18	37
Química	Total	353	0	0	0	70	112	171
	Mujeres	191	0	0	0	31	64	96
Madera	Total	350	0	0	0	119	111	120
	Mujeres	16	0	0	0	7	3	6
Hogar	Total	513	0	0	0	185	171	157
	Mujeres	509	0	0	0	183	169	157
Adminis./ comercial	Total	8.775	141	523	526	1.440	2.958	3.187
	Mujeres	5.945	87	299	326	1.035	1.934	2.264
Hosteler./ turismo	Total	1.077	0	0	0	383	370	324
	Mujeres	413	0	0	0	140	150	123
Sanitaria	Total	1.663	435	516	517	70	59	66
	Mujeres	1.497	397	462	452	66	56	64
Artes gráficas	Total	328	0	0	0	36	130	162
	Mujeres	140	0	0	0	13	59	68
Automo- ción	Total	869	0	0	0	326	290	253
	Mujeres	9	0	0	0	3	5	1
Imagen y Sonido	Total	548	0	0	0	188	163	197
	Mujeres	258	0	0	0	103	81	74
Peluqu. y estética	Total	664	0	0	0	240	189	235
	Mujeres	639	0	0	0	231	182	226
Delinea-	Total	1.344	0	0	0	441	435	468
Ing. Téc. Papelera			25	166		15,1		

Ing. Autom. y Elect. Ind	4	52	7,7
Marina Civil (Lic.)	5	85	5,9

I ¿Cuáles eligen las chicas?

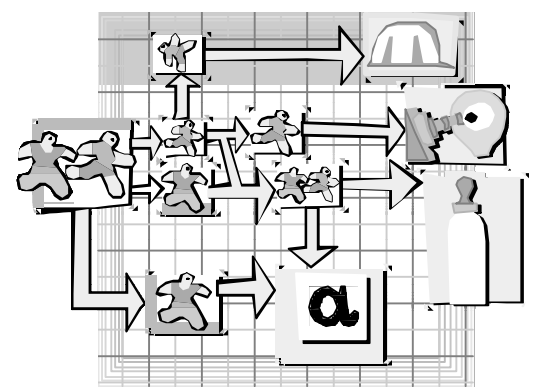
---

I ¿Cuáles eligen los chicos?

---

I ¿Dónde te sitúas tú?

---



bideak egiten / abriendo caminos

19.4.- PROPORCIÓN DE ALUMNAS Y ALUMNOS DE FORMACIÓN PROFESIONAL SEGÚN LA RAMA ALUMNADO Y GRUPOS DE F.P. 2º GRADO (CURSO 96/97) POR RAMAS Y SEXO

F.P 2º GRADO	MUJERES	TOTAL	%MUJERES	%MUJERES
Total	25.010	10.176	40,68	
Hogar	509	513	99,2	
Peluquería y estética	639	664	96,2	
Sanitaria	1.497	1.663	90,01	
Administrativa y comercial	5.945	8.775	67,7	
Química	191	353	54,1	
Imagen y Sonido	258	548	47,08	
Artes gráficas	140	328	42,6	
Hostelería y turismo	413	1.077	38,3	
Delineación	341	1.344	35,3	
Agraria	80	354	22,5	
Madera	16	350	4,5	
Marítimo-pesquera	2	60	3,3	
Electr.-Electrónica	88	4.866	1,8	
Metal	48	3.246	1,4	
Automoción	9	869	1,03	

ALUMNADO Y GRUPOS DE F.P. 2º GRADO (CURSO 96/97) POR RAMA, CURSO Y SEXO.

¿Cuáles eligen las chicas?

---



---



---



---



---



---



---



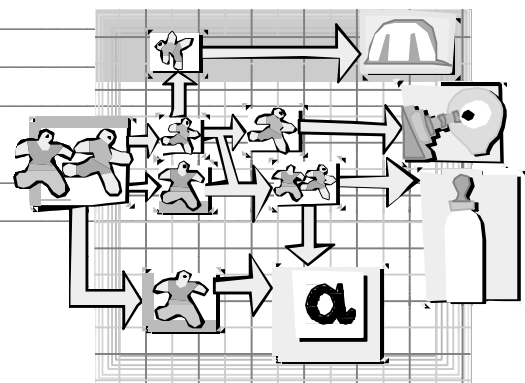
---



---



---



I ¿Cuáles eligen los chicos?

---



---



---



---



---

	SÍ	NO	DESCRIPCIÓN
I Cómo se pone un enchufe.			
I Cómo se hace una tortilla de patata.			
I Cómo se cambia una rueda de una bicicleta.			
I Cómo se pone la lavadora.			
I Cómo se baja la fiebre a una criatura.			
I Cómo se quita una mancha de grasa.			
I Cómo se mira el nivel de aceite de un coche.			
I Cómo se cose un botón.			
I Cómo se cuelga un cuadro			
I Cómo se cambia una bombilla			
I Cómo se plancha una camisa.			

---



---



---



---