

# SESIÓN 6

## ¿CÓMO SOY?

### OBJETIVOS

I Contribuir a que las alumnas y alumnos conozcan su personalidad y sus cualidades, y detecten sus intereses.

I Contrastar sus características con las requeridas en el desempeño de algunas profesiones.

I Valorar la importancia que tienen los aspectos personales en las elecciones e intereses profesionales.

### DESARROLLO Y ORIENTACIONES DE LA SESIÓN.

ÁREA: TUTORÍA. AEO.

#### 1ª Parte/ 10'/ Mi personalidad

Ofrecemos al alumnado un listado de características de personalidad para que les ayude a definirse. Puntuarán cada una de las características de 1 a 4, y anotarán en una hoja las que hayan obtenido mayor puntuación, 3 ó 4.

#### 2ª Parte/ 30'/ Relaciono características y profesiones.

Anotarán las 6 primeras y escribirán al lado alguna situación en la que demuestran esa característica, e indicarán igualmente con qué profesiones puede tener relación.

La intención de la actividad es relacionar sus características personales con las requeridas en el desempeño de algunas profesiones.

#### 3ª Parte/ 15'/ Puesta en común.

El alumnado comentará voluntariamente alguna de las características que se ha autoatribuido. La profesora o profesor hará un cuadro en la pizarra según el siguiente esquema, indicando las características que se atribuyen a sí mismas las chicas, los chicos o ambos, abriendo a continuación un pequeño debate.

A la vista de los resultados veremos si hay diferencias según el sexo y trataremos de explicarlo.

| CHICAS | CHICOS | AMBOS |
|--------|--------|-------|
|        |        |       |
|        |        |       |
|        |        |       |
|        |        |       |

## RECURSOS

Material para el profesorado:

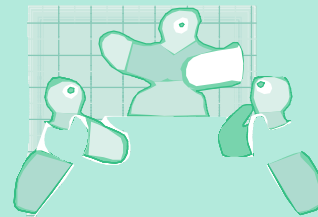
- | Listado de características de personalidad.
- | Listado de comportamientos.
- | Cuadro de relación de características personales y profesiones.
- | Cuadro de características por sexos para puesta en común.

## PRESENTACIÓN DE LA SESIÓN 6

Estáis en el último curso de E.S.O. y ya os habréis dado cuenta de que a finales de curso vais a tener que decidir qué Bachillerato o Ciclo Profesional de todos los que os proponen es el que os interesa. Pues bien, para ayudaros a tomar este tipo de decisiones es muy importante que os conozcáis, que penséis sobre vosotras y vosotros mismos, cómo sois, qué personalidad tenéis... Por eso, en esta sesión os proponemos que hagáis una serie de actividades que seguro que os van a gustar y que os pueden ser de gran utilidad.

## DESARROLLO DE LA SESIÓN

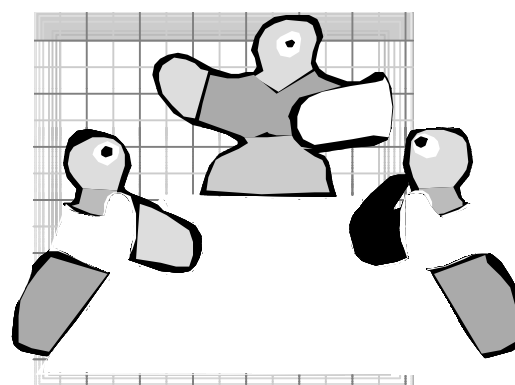
En esta sesión vais a realizar individualmente un cuestionario de personalidad. Posteriormente, escogeréis algunos rasgos que os definan mejor y vais a tratar de encontrar su relación con algunas profesiones. Para terminar, haremos una puesta en común analizando si hay diferencias o no, según el sexo.



### 6.1.- MI PERSONALIDAD

Piensa en qué medida estos rasgos te definen mejor y se ajustan más a tu personalidad y rodea su puntuación con un círculo, teniendo en cuenta que 1 es poco, 2 es algo, 3 es bastante y 4 mucho.

|                     |   |   |   |   |                     |   |   |   |   |
|---------------------|---|---|---|---|---------------------|---|---|---|---|
| Responsabilidad     | 1 | 2 | 3 | 4 | Imaginación         | 1 | 2 | 3 | 4 |
| Sensibilidad        | 1 | 2 | 3 | 4 | Concentración       | 1 | 2 | 3 | 4 |
| Timidez             | 1 | 2 | 3 | 4 | Organización        | 1 | 2 | 3 | 4 |
| Sociabilidad        | 1 | 2 | 3 | 4 | Trabajo en equipo   | 1 | 2 | 3 | 4 |
| Introversión        | 1 | 2 | 3 | 4 | Confianza           | 1 | 2 | 3 | 4 |
| Dinamismo           | 1 | 2 | 3 | 4 | Firmeza             | 1 | 2 | 3 | 4 |
| Seguridad           | 1 | 2 | 3 | 4 | Curiosidad          | 1 | 2 | 3 | 4 |
| Tranquilidad        | 1 | 2 | 3 | 4 | Juicio crítico      | 1 | 2 | 3 | 4 |
| Iniciativa/Decisión | 1 | 2 | 3 | 4 | Individualismo      | 1 | 2 | 3 | 4 |
| Creatividad         | 1 | 2 | 3 | 4 | Dotes de mando      | 1 | 2 | 3 | 4 |
| Sinceridad          | 1 | 2 | 3 | 4 | Precisión           | 1 | 2 | 3 | 4 |
| Dotes de persuasión | 1 | 2 | 3 | 4 | Optimismo           | 1 | 2 | 3 | 4 |
| Independencia       | 1 | 2 | 3 | 4 | Inteligencia        | 1 | 2 | 3 | 4 |
| Actividad           | 1 | 2 | 3 | 4 | Realismo            | 1 | 2 | 3 | 4 |
| Liderazgo           | 1 | 2 | 3 | 4 | Capacid. de observ. | 1 | 2 | 3 | 4 |



|   |   |   |   |   |
|---|---|---|---|---|
| Sé decir no   | 1 | 2 | 3 | 4 |
| Presento correctamente mis trabajos                       | 1 | 2 | 3 | 4 |
| Colaboro en la organización de la clase                   | 1 | 2 | 3 | 4 |
| Colaboro en la organización de las actividades del Centro | 1 | 2 | 3 | 4 |
| Acepto los acuerdos tomados                               | 1 | 2 | 3 | 4 |
| Me gusta más la seguridad que los cambios                 | 1 | 2 | 3 | 4 |
| Me gusta la aventura y los riesgos                        | 1 | 2 | 3 | 4 |
| Me responsabilizo al tomar decisiones                     | 1 | 2 | 3 | 4 |
| Tengo facilidad para mandar y ser líder                   | 1 | 2 | 3 | 4 |
| Colaboro en actividades colectivas                        | 1 | 2 | 3 | 4 |
| Me gusta observar la realidad                             | 1 | 2 | 3 | 4 |
| Tengo motivación por el estudio                           | 1 | 2 | 3 | 4 |
| Soy una persona disciplinada                              | 1 | 2 | 3 | 4 |
| No dejo las tareas a medias                               | 1 | 2 | 3 | 4 |
| Me gusta cómo soy   | 1 | 2 | 3 | 4 |
| Hago amistades con facilidad                              | 1 | 2 | 3 | 4 |
| Expreso mi punto de vista, aunque no sea compartido       | 1 | 2 | 3 | 4 |
| Otras   | 1 | 2 | 3 | 4 |
|   |   |   |   |   |

Escoge del listado de características las que has puntuado con un 3 ó con un 4, y que son en tu opinión las que te definen mejor. Haz una breve descripción de cómo eres.

---



---



---



---



---

6.2.- RELACIONO CARACTERÍSTICAS Y PROFESIONES.

Describe ahora las situaciones en las que sueles demostrar algunas características (como mínimo 6) en las que te hayas valorado con un 4.

Ej.:

| PERSONALIDAD   | SITUACIÓN   | PROFESIÓN                         |
|----------------|---|-----------------------------------|
| Concentración  | Atiendo en clase aunque no me interese especialmente el tema. | Investigación. Estudio...         |
| Juicio crítico | Argumento con facilidad en los debates                        | Abogacía. Judicatura. Política... |
|                |   |                                   |

| PERSONALIDAD | SITUACIÓN | PROFESIÓN |
|--------------|-----------|-----------|
|              |           |           |
|              |           |           |
|              |           |           |
|              |           |           |
|              |           |           |

6.3.- PUESTA EN COMÚN.

| CHICAS | CHICOS | COINCIDENCIAS |
|--------|--------|---------------|
|        |        |               |
|        |        |               |
|        |        |               |
|        |        |               |
|        |        |               |
|        |        |               |
|        |        |               |
|        |        |               |
|        |        |               |

¿Hay diferencias en personalidad según el sexo?

---

---

---

---

---

---

---

---

---

---

---

---

---

---

---

---

---

---

---

---

---

---

---

¿Por qué?

---

---

---

---

---

---

---

---

---

---

---

---

---

---

---

---

---

---

---

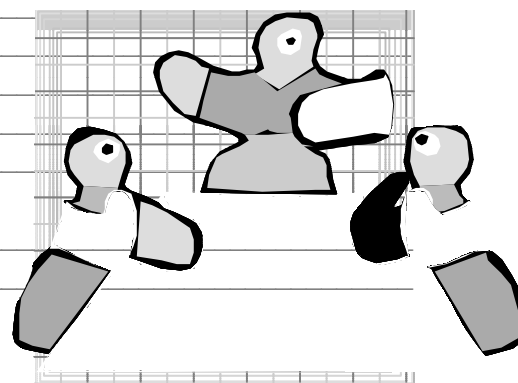
---

---

---

---

---



bideak egiten / abriendo caminos